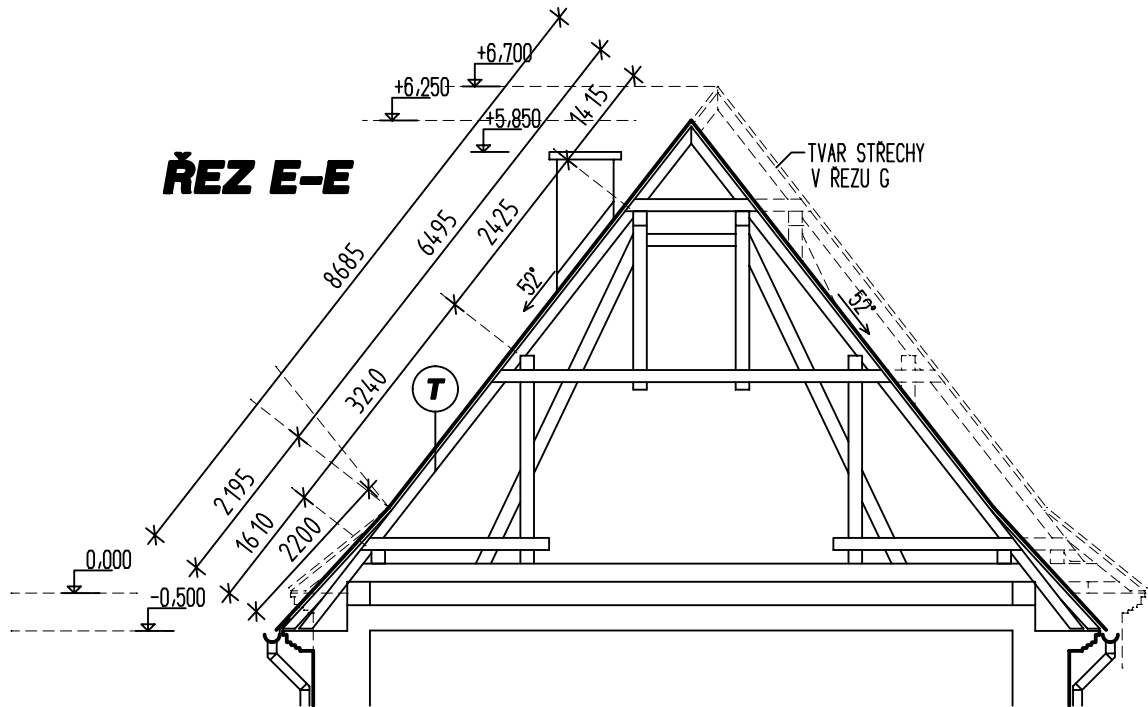
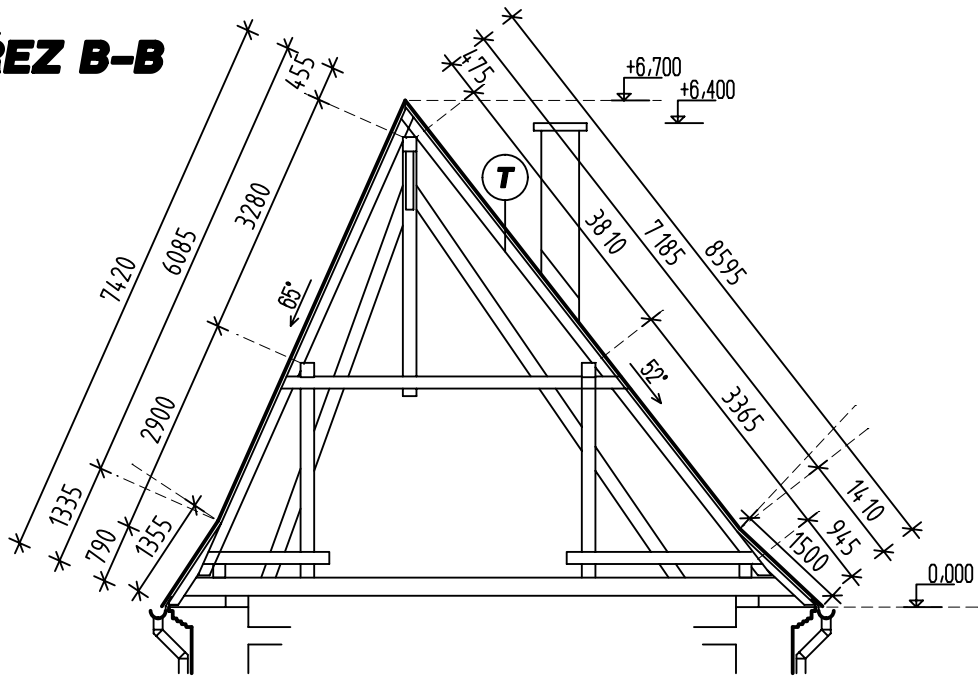


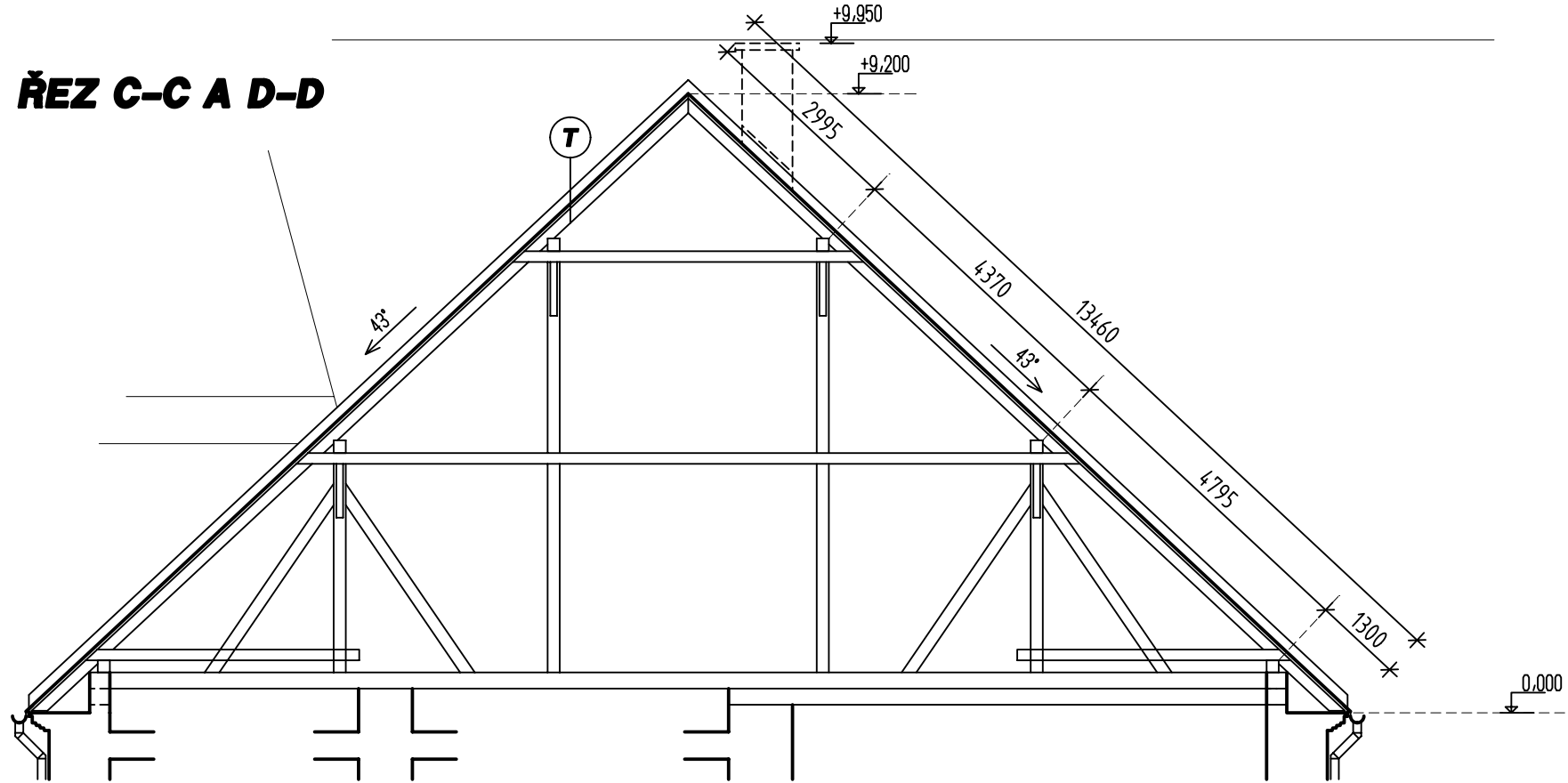
ŘEZ E-E



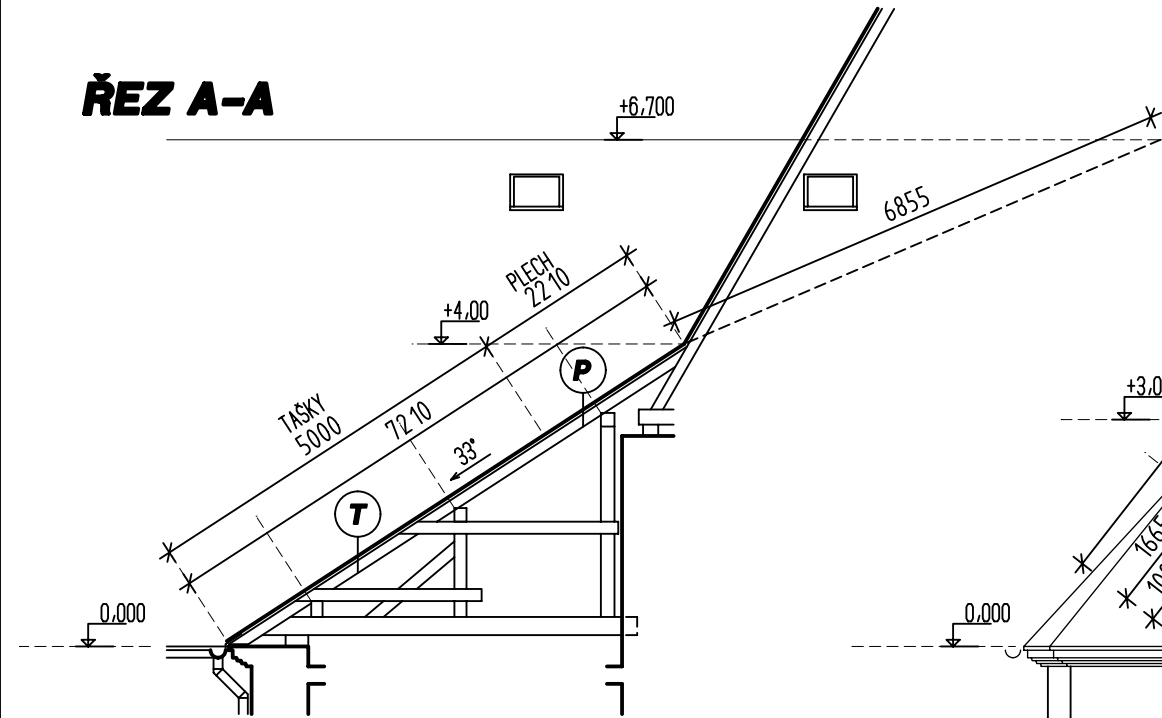
ŘEZ B-B



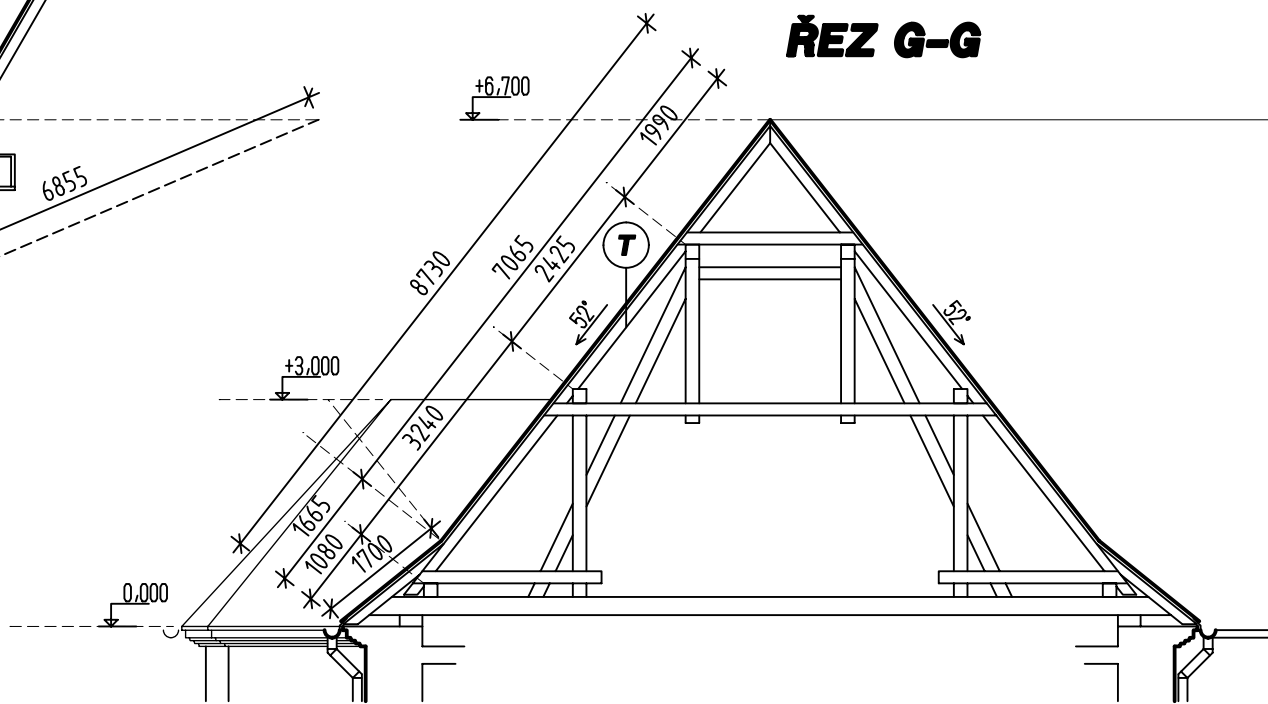
ŘEZ C-C A D-D



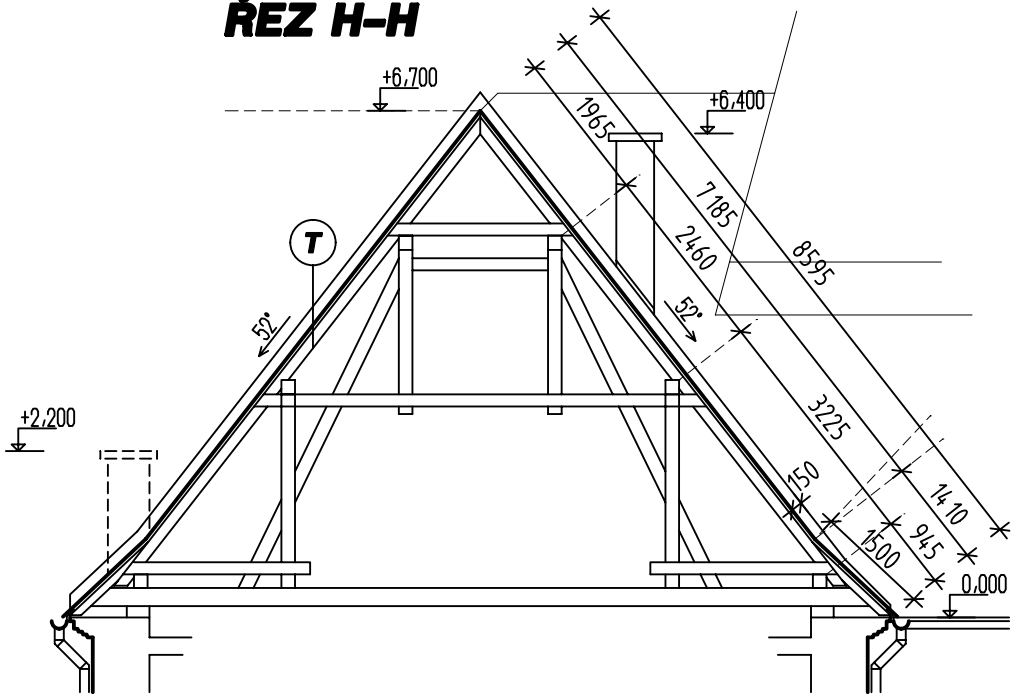
ŘEZ A-A



ŘEZ G-G



ŘEZ H-H



### STÁVAJÍCÍ SKLADBY STŘECHY

- T** SKLADBA STŘECHY - TAŠKY:  
- KRYTINA - PÁLENÁ STŘEŠNÍ TAŠKA  
- DŘEVĚNÉ LATĚ 60/40 A 300 MM  
- DŘEVĚNÁ KONSTRUKCE KROVU
- P** SKLADBA STŘECHY - MĚDĚNÝ PLECH:  
- KRYTINA - PLECHOVÁ HLADKÁ FALCOVANÁ SE STOJATOU DRÁŽKOU  
- ASFALTOVÝ PÁS  
- DŘEVĚNÉ PLNOPLOŠNÉ BEDNĚNÍ TL.25 MM  
- DŘEVĚNÁ KONSTRUKCE KROVU

PROJEKTOVÁ DOKUMENTACE STANOVUJE TECHNICKÉ A UŽIVATELSKÉ STANDARDY STAVEB. MATERIÁLY A VÝROBKÝ UVEDENÉ V PROJEKTOVÉ DOKUMENTACI A VÝKAZU VÝMĚR URČUJÍ SPECIFIKACI POŽADOVANÝCH FYZIKÁLNÍCH, TECHNICKÝCH, ESTETICKÝCH A KVALITATIVNÍCH VLASTNOSTÍ. JEŽ MUSÍ SPLŇOVAT PŘÍPADNÉ ALTERNATIVY. ZÁMĚNY MATERIÁLŮ A VÝROBKŮ JSOU AKCEPTOVATELNÉ ZA PŘEDPOKLADU, ŽE BUDOU TYTO VLASTNOSTI A PARAMETRY DODRŽENY A NEVYVOLAJÍ ZÁSADNÍ ZMĚNY V PROJEKTOVÉM ŘEŠENÍ PŘÍPADNÉ FUNKČNOSTI ZAŘÍZENÍ. NA STAVBU MOHOU BÝT NAVRŽENY JEN TAKOVÉ VÝROBKÝ A KONSTRUKCE, KTERÉ SPLŇUJÍ §156 ZÁKONA Č.183/2006 SB.V PLATNÉM ZNĚNÍ

### 0,000 = STÁVAJÍCÍ HORNÍ HRANA ŘÍMSY

PROJEKTANT	ING.MILAN ŠPERLICH		
MÍSTO	KLADSKÁ Č.2, ŠUMPERK, parc.č.119/1 a 119/2 k.ú.ŠUMPERK		
INVESTOR	MĚSTO ŠUMPERK, nám.MÍRU 1, 787 01 ŠUMPERK, IČ00303461, DIČ CZ00303461		
ČÁST PROJEKTU	D.1.1 ARCHITEKTONICKO - STAVEBNÍ ŘEŠENÍ	STUPEŇ	REALIZAČNÍ DOKUMENTACE
NÁZEV PROJEKTU	BÝVALÝ DOMINIKÁNSKÝ KLÁŠTER V ŠUMPERKU VÝMĚNA STŘEŠNÍ KRYTINY	DATUM	ČZAK
NÁZEV VÝKRESU	ŘEZY A,B,C,D,E,G,H - STÁVAJÍCÍ STAV	01/2018	08/2018
		MĚŘÍTKO	Č.VÝKRESU
		1: 100	D.1.1.1002